

## Portes de garage

## HOME &amp; HB1

Pour portes de garage basculantes et portes feuilles,  
pour usage intensif

**HOME SB**

Opérateur hydraulique réversible pour portes basculantes  
et portes feuilles de maximum **14 m<sup>2</sup>**

**HB1 SB**

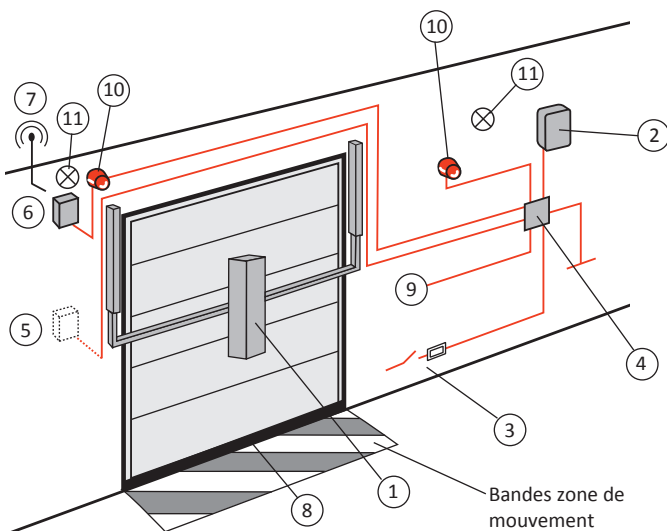
Opérateur hydraulique réversible avec ralenti pour portes  
basculantes et portes feuilles de maximum **25 m<sup>2</sup>**



HOME



HB1

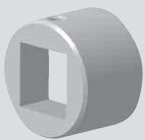
**LEGENDE SCHÉMA DE POSE**

- |                                      |                              |
|--------------------------------------|------------------------------|
| 1 - Opérateur                        | 7 - Antenne                  |
| 2 - Armoire de commande              | 8 - Palpeur de sécurité      |
| 3 - Interrupteur général disjoncteur | 9 - Alimentation Moteur      |
| 4 - Boîte de dérivation              | 10 - Lampe clignotante       |
| 5 - Contacteur à clé                 | 11 - Lampe éclairage de zone |
| 6 - Récepteur radio                  |                              |

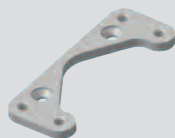
Données techniques	U.M.	HOME	HB1
Alimentation	Vca	230	230
Puissance absorbée	W	276	431
Condensateur	µF	16 - 450V	25 - 450V
T° de fonctionnement	C°	-10°+80°	-10°+80°
Type d'huile	-	HV 46	HV 46
Débit pompe	L/Mn	0,5	0,8
Pression maximale	Bar	80	100
Durée de manoeuvre	sec.	25	23
Couple max. travail	Nm	480	960
Fréquence d'utilisation	%	70	70
Poids	Kg	12	15

Réf.	Désignation
HOME SB	Opérateur hydraulique réversible - 14 m <sup>2</sup> - Usage intensif
HB1 SB	Opérateur hydraulique réversible avec ralenti - 25m <sup>2</sup> - Usage intensif

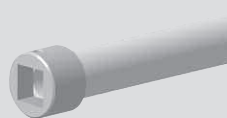
## Accessoires

**CA HOME**

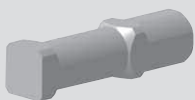
Douille sortie carrée pour  
barre de transmission

**ADAP HOME**

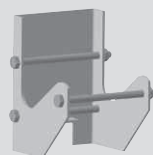
Adaptation autre type de  
moteur

**B2M HOME**

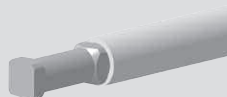
Barre transmission X2

**CA HB1**

Axe d'entraînement de la  
barre de transmission

**CS HB1-A**

Support de fixation

**B2M HB1**

Barre transmission X2